



SEMINARIUM PODSUMOWUJĄCE  
XLV OGÓLNOPOLSKI KONKURS JAKOŚCI PRAC SCALENIOWYCH  
25-26 listopada 2021 roku

# Wkład scaleń gruntów w rozwój rolnictwa w świetle zmian klimatycznych



Krzysztof Goleniowski, Jacek M. Pijanowski

Dolnośląskie Biuro Geodezji i Terenów Rolnych we Wrocławiu Uniwersytet Rolniczy im. Hugona Kołłątaja w Krakowie





# Wzmocnienie gospodarstw rolnych to kluczowy cel scaleń gruntów





# Siłą scaleń gruntów jest realny wkład do ochrony produkcji rolnej i bezpieczeństwa żywnościowego Polski przed skutkami zmian klimatycznych





# Projekt KSOW „Środowiskowe i społeczne efekty prac urządzeniowo-rolnych



  
Kraków 2021

Pod redakcją naukową  
Jacka M. Pijanowskiego

Jacek M. Pijanowski • Andrzej Bogdał • Leszek Książek • Tomasz Wojewodzik • Tomasz Kowalik  
Andrzej Wałęga • Jan Zarzycki • Paweł Zadrozny • Paweł Nica • Andrzej Strużyński • Mariusz Dacko  
Maciej Wyřębek • Krzysztof Goleniowski • Marian Skorupka



## Środowiskowe i społeczne efekty scaleń gruntów

„Europejski Fundusz Rolny na rzecz Rozwoju Obszarów Wiejskich: Europa inwestująca w obszary wiejskie”  
Operacja współfinansowana ze środków Unii Europejskiej w ramach Schematu II Pomocy Technicznej  
„Krajowa Sieć Obszarów Wiejskich” Programu Rozwoju Obszarów Wiejskich na lata 2014–2020  
Instytucja Zarządzająca Programem Rozwoju Obszarów Wiejskich na lata 2014–2020 – Minister Rolnictwa i Rozwoju Wsi  
Podmiot odpowiedzialny za treść publikacji: Uniwersytet Rolniczy im. Hugona Kołłątaja w Krakowie





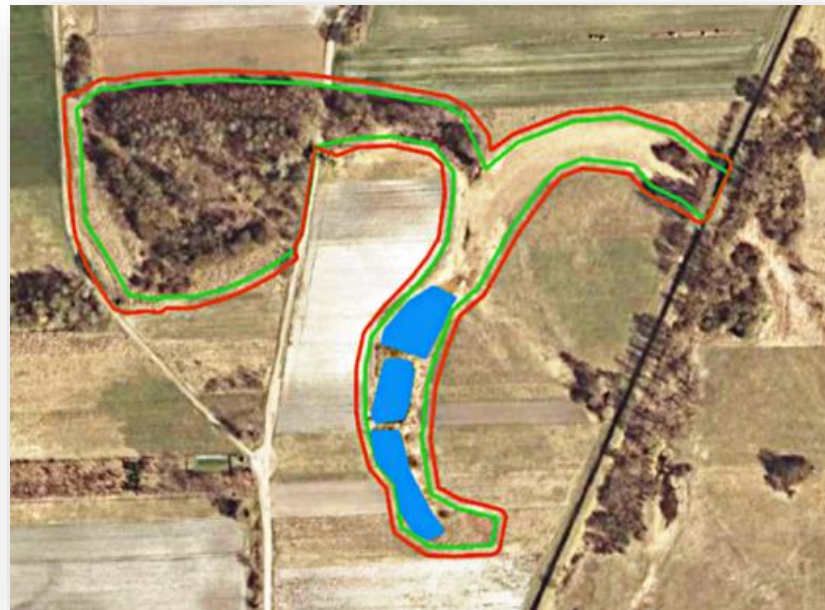
# Projekt KSOW „Środowiskowe i społeczne efekty prac urządzeniowo-rolnych



Program Rozwoju Obszarów Wiejskich na lata 2014-2020



# Projekt KSOW „Środowiskowe i społeczne efekty prac urzędniowo-rolnych



[https://prace\\_urzadzeniowo-rolne.urk.edu.pl/publikacja.html](https://prace_urzadzeniowo-rolne.urk.edu.pl/publikacja.html)



# Prace urządzeniowo-rolne na rzecz poprawy środowiska i klimatu

## Użytki zielone i grunty orne

Strefy buforowe i miedze śródpolne

Kształtowanie korytarzy ekologicznych

Ochrona i przywracanie trwałych użytków zielonych

Rekultywacja gruntów na terenach rolnych

## Zadrzewienia i zakrzewienia

Zalesienia po scaleniu

Realizacja założeń granicy rolno-leśnej

Kształtowanie korytarzy ekologicznych

Tworzenie zadrzewień i zakrzewień śródpolnych

Tworzenie zadrzewień przydrożnych i pasów wiatrochronnych

## Woda

Zabiegi związane ze zwiększeniem retencji korytowej spowalniającej odpływ wód

Zabiegi związane z opóźnianiem dynamicznym zlewni dla zwiększenia retencji

Budowa i konserwacja istniejących urządzeń melioracji wodnych

Tworzenie miejsc poboru wody i określanie zasięgów ich oddziaływania



# Grunty na potrzeby środowiska – planowane działania

## Plan Strategiczny dla Wspólnej Polityki Rolnej na lata 2023 – 2027 (PROJEKT)

Nazwa interwencji – **Scalanie gruntów wraz z zagospodarowaniem poscaleniowym.**

Interwencja przyczyni się do poprawy rozłogu gruntów, a w konsekwencji - do poprawy konkurencyjności polskiego rolnictwa poprzez realizację inwestycji polegających na budowie lub modernizacji dróg dojazdowych do gruntów rolnych i leśnych oraz urządzeń wodnych zwiększających retencję.

Kryteria wyboru mogą dotyczyć w szczególności:

- a) *Inwestycji przyczyniających się do zwiększenia retencji wodnej na gruntach rolnych (mała retencja wodna w tym tworzenie lub odtworzenie śródpolnych oczek wodnych i mokradeł czy małych zbiorników wodnych)*
- b) *Inwestycji zawierających rozwiązania ukierunkowane na ochronę przyrody i ochronę środowiska (zachowanie zadarnionych skarp oraz zachowanie lub wyznaczenie pasów ochronnych o charakterze zakrzewień lub zadrzewień śródpolnych, wyznaczenie granicy polno-leśnej czy strefy buforowej).*





# Grunty na potrzeby związane z retencją wodną – zadrzewienia (lub ich brak)





# Grunty na potrzeby związane z retencją wodną





# Grunty na potrzeby związane z retencją wodną

Inwestycje przyczyniające się do zwiększenia retencji wodnej na gruntach rolnych  
(mała retencja wodna w tym tworzenie lub odtworzenie śródpolnych oczek wodnych i mokradeł czy małych zbiorników wodnych)



**Naratów, gmina Niechlów**

Zbiornik małej retencji przy drodze dojazdowej  
do gruntów rolnych



**Milikowice, gmina Jaworzyna Śląska**

Zbiornik małej retencji przy drodze dojazdowej  
do gruntów rolnych

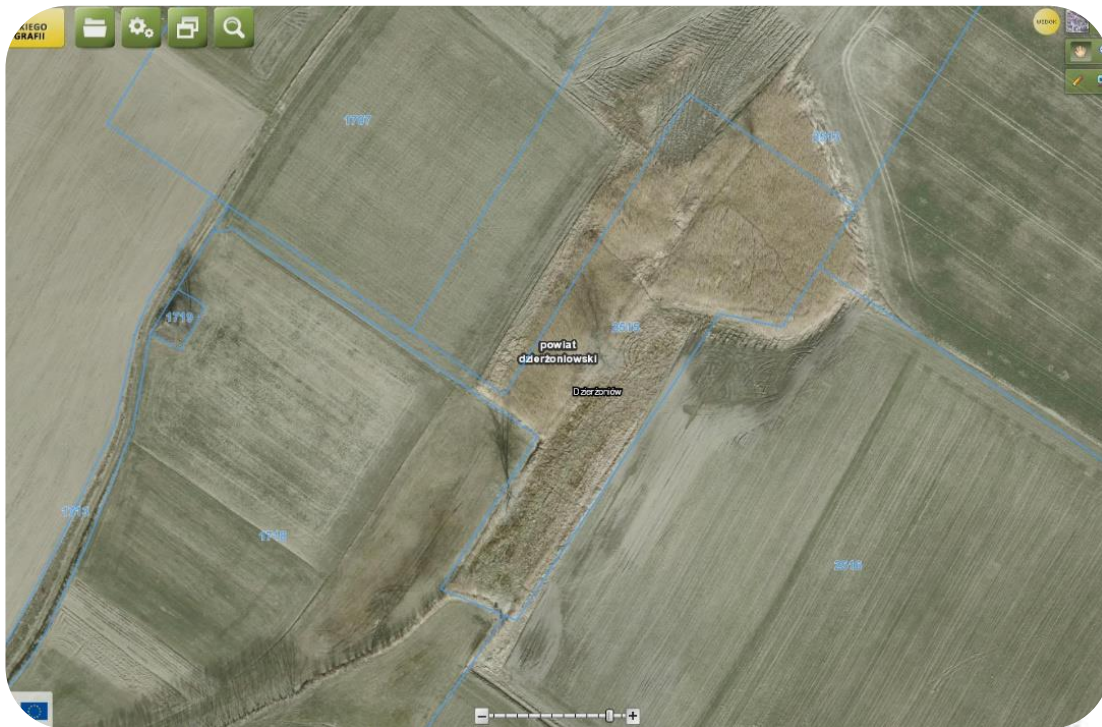


# Grunty na potrzeby związane z retencją wodną





# Planowana budowa zbiornika małej retencji oraz pełniącego funkcje przeciwpowodziowe Piława Dolna, gmina Dzierżonów



*Grunt pod zbiornik*



*Projekt techniczny zbiornika*



# Grunty na potrzeby związane ze środowiskiem

*Inwestycje zawierające rozwiązania ukierunkowane na ochronę przyrody i ochronę środowiska – zachowanie zadarnionych skarp oraz zachowanie lub wyznaczenie pasów ochronnych o charakterze zakrzewień lub zadrzewień śródpolnych, wyznaczenie granicy polno-leśnej czy strefy buforowej.*



**Koźlice, gmina Gaworzyce**

*Zadrzewienia przydrożne przy drodze dojazdowej do gruntów rolnych*



**Dobrocin, gmina Dzierżoniów**

*Pas zakrzewień i drzew – sukcesja naturalna*



# Grunty na potrzeby związane ze środowiskiem

Inwestycje zawierające rozwiązania ukierunkowane na ochronę przyrody i ochronę środowiska – zachowanie zadarnionych skarp oraz zachowanie lub wyznaczenie pasów ochronnych o charakterze zakrzewień lub zadrzewień śródpolnych, wyznaczenie granicy polno-leśnej czy strefy buforowej.



**Dobrocin, gmina Dzierżoniów**  
Zachowanie zadarnionych skarp – przeznaczenie pod łąki kwietne



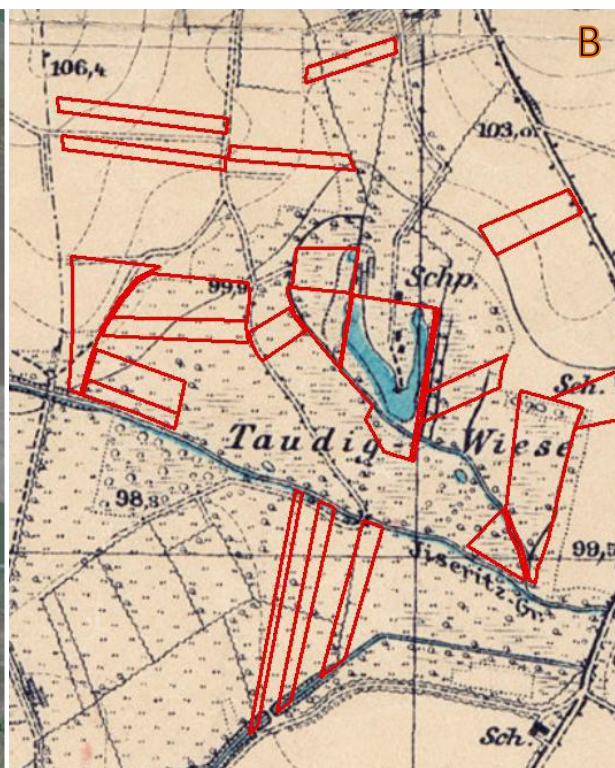
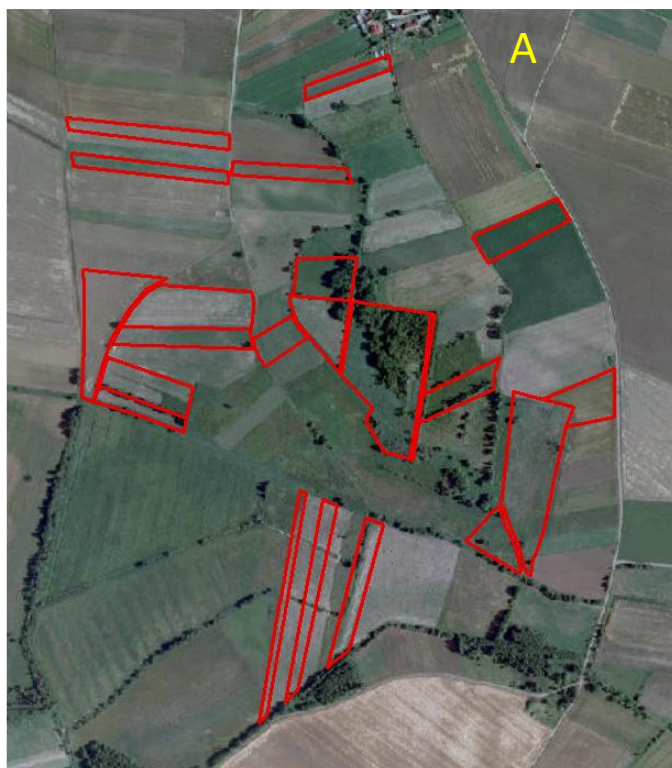
**Dobrocin, gmina Dzierżoniów**  
Utrzymanie trwałych użytków zielonych (TUZ)



# Grunty Skarbu Państwa i JST dla środowiska

## Grunty we władaniu:

- Krajowego Ośrodka Wsparcia Rolnictwa,
- Państwowego Gospodarstwa Leśnego – Lasy Państwowe,
- Państwowego Gospodarstwa Wodnego – Wody Polskie,
- Gminy.



Potencjalny obszar do wydzielenia w ramach scalenia gruntów na rzecz działań środowiskowych, znajdujący się w dużej części we władaniu KOWR – granice działek wyróżniono kolorem czerwonym – w sołectwie Moczydnica Dworska (gm. Wołów, woj. dolnośląskie)

A – ortofotomapa z roku 2010

B – mapa historyczna przewidująca utworzenie zbiornika retencyjnego w tym miejscu już w XIX w.



# Prywatne grunty dla środowiska

## Plan Strategiczny dla Wspólnej Polityki Rolnej na lata 2023 – 2027 (PROJEKT)

Nazwa interwencji:

- I 4.10 Ekoschemat - Utrzymanie zadrzewień śródpolnych
- I 4.11 Ekoschemat - Utrzymanie systemów rolno-leśnych
- I 4.12 Ekoschemat - Retencjonowanie wody na trwałych użytkach zielonych
- I 4.13 Ekoschemat - Przeznaczenie 10% powierzchni UR w gospodarstwie na obszary nieprodukcyjne
  
- I 8.7 Wieloletnie pasy kwietne
- I 10.11 Zalesianie gruntów rolnych
- I 10.12 Tworzenie zadrzewień śródpolnych
- I 10.13 Zakładanie systemów rolno-leśnych

**Beneficjentem tych działań jest rolnik prowadzący gospodarstwo rolne**

**Beneficjent uzyskuje dofinansowanie lub premie roczne.**

**W tych przypadkach nie ma konieczności przekazywania gruntów na rzecz innych podmiotów realizujących cele środowiskowe.**





An aerial photograph showing a wide, light-colored river meandering through a rural landscape. The river flows from the top right towards the bottom right, forming a large loop. The surrounding land is divided into green and brown agricultural fields. A small village with red-roofed houses is visible in the lower-left quadrant. The background shows a dense forest on the left and a distant town or city under a blue sky.

**Dziękujemy za uwagę**

**[krzysztof.goleniowski@dbgitr.pl](mailto:krzysztof.goleniowski@dbgitr.pl)**

**[jacek.pijanowski@urk.edu.pl](mailto:jacek.pijanowski@urk.edu.pl)**